

Badmintonschule Berner Oberland

Ausrüstung:

Racket, Shuttle (Plastik oder Federn)

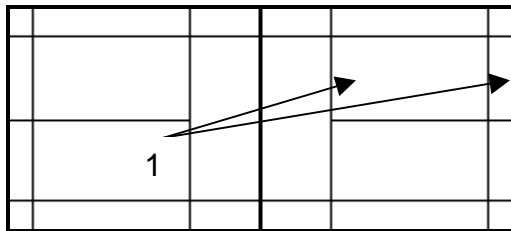
Disziplinen:

Dameneinzel, Damendoppel
Herreneinzel, Herrendoppel, Mixeddoppel

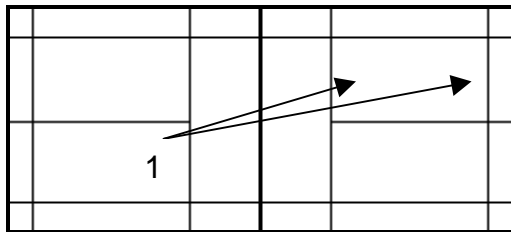
Netzhöhe: 1,55 m

Feld: 6.10 m x 13.40 m

Einzel und Einzel-Servicefeld



Doppel und Doppel-Servicefeld



Schlagvarianten:

1) Service (siehe hinten):

Lang oder kurz übers Kreuz: im Einzel und gerader Position Doppel (=Spieler A) bei gerader Punktzahl immer von rechts, bei ungerader von links; Doppel „ungerade“ Position (=B) => umgekehrt.

Er muss immer von unten und über die vordere Aufschlagslinie geschlagen werden

2) Clear:

Hoher, langer Grundlinienschlag

3) Drop:

Wird von der Grundlinie knapp hinters Netz „abgetropft“

4) Smash:

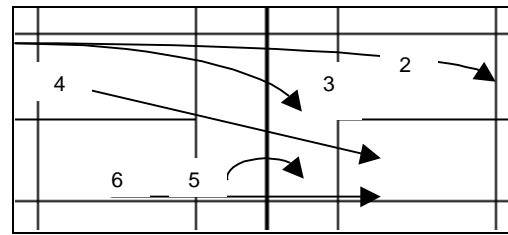
Hart und stark nach unten geschlagen

5) Netzdrop:

Spiel kurz und präzise am Netz.

6) Drive:

Flach und schnell aus Feldmitte



Spielregeln

Zählweise siehe separate Beschreibung

Der Shuttle darf das Netz berühren, jedoch Schläger und Körper nicht. Der Shuttle muss übers Netz bevor er geschlagen wird.

„ungeschriebene Regeln“:

Liniebälle=„in“, im Zweifel Wiederholung. Jeder Spieler entscheidet über „in“ oder „out“ auf seiner Seite. Die Perspektive täuscht, sowohl auf der Seite wie auch bei den Grundlinien hinten.

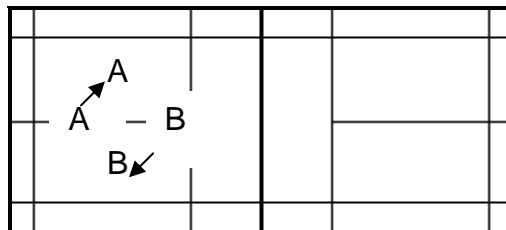
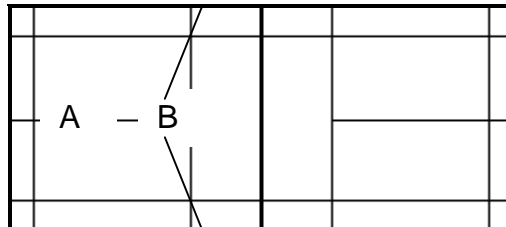
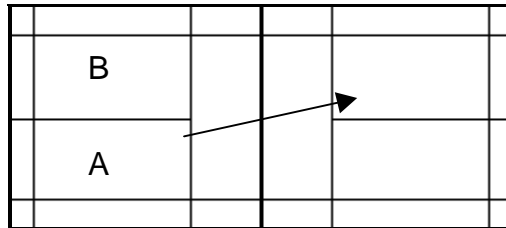
Der Spieler, der den Fehler begonnen hat, hebt den Federball (v.a. nach Schlag ins Netz) auf und wirft ihn „anständig“ seinem Gegner zu.

Doppel

A/B nebeneinander = Verteidigungsposition:
jeder deckt seine Feldhälfte ab, der Gegner
ist im Angriff (smasht).

A/B hintereinander = Angriffsposition, d.h.
Shuttle kann nach unten geschlagen werden,
der Gegner verteidigt. Der vordere Spieler
deckt das Netz, der Hintere alles andere.

Während den Ballwechseln ändern die
Positionen ständig nach dem „Magnet-
nadelsystem“.



Informationen über Kurse bei

Badmintonschule Berner Oberland
Bettina Villars
Forstweg 11, 3603 Thun
033/221 66 52,
bettinavillars@badmintonschule.ch

Badminton

Berner Oberland



Badminton ABC

